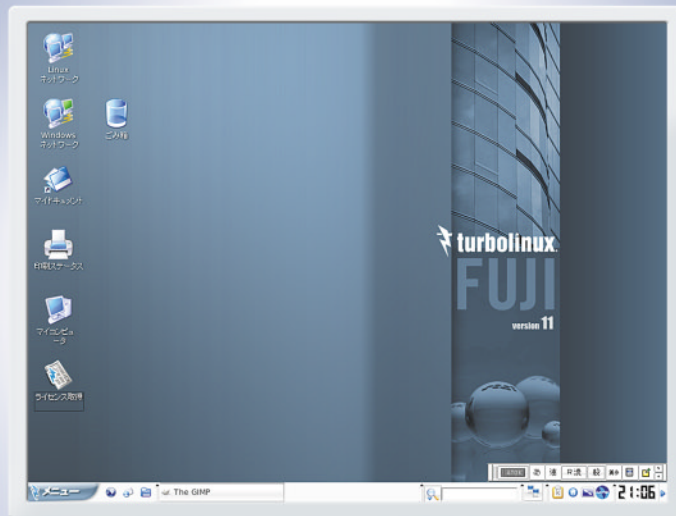




turbolinux FUJI

version 11

国産デスクトップ・オペレーティングシステムの最高峰



日本が誇る新しい標準デスクトップ 最強のハイブリッドOS誕生。

Turbolinux FUJIは、Windowsとの互換性をさらに高めつつ、リナックスの特長である優れた安全性、安定性、強力なネットワーク機能を継承した最強のハイブリッドOSです。操作性の向上に加え、既存資産の有効活用、既存システムへの統合を新たに実現し、スムーズなリナックスの導入をバックアップします。厳選されたオープンソースソフトウェア、業界最高水準の商用ソフトウェア、ターボリナックス独自のソフトウェアの融合や最先端の日本語環境を備え、ビジネスからホビーユースまで幅広く対応した日本発の標準デスクトップ・リナックスです。



© 2005 Turbolinux, Inc. All rights reserved. Linuxの名称は、Linus Torvaldsの商標または登録商標です。Turbolinuxの名称およびロゴは、ターボリナックス株式会社の商標または登録商標です。Sun, Sun Microsystems, StarSuite, Javaは米国およびその他の国における米国Sun Microsystems, Inc.の商標または登録商標です。ATOKは株式会社システムズの登録商標です。リコーは株式会社リコーの登録商標です。RealPlayerは、米国RealNetworks, Inc.からの使用許諾に基づいて含まれています。その他記載された会社名および製品名などは該当する各社の商標または登録商標です。

Windowsアプリケーション互換

Windows互換ミドルウェア“David”収録により* 既存Windowsアプリケーションが利用可能

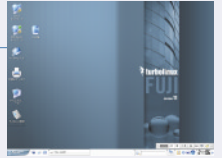
- 収録インペラ: MS Word, Excel, PowerPoint(2000/XP)
※インペラとはアプリケーション毎に異なるプラグイン型モジュールです
※アプリケーションのライセンスに従ってインストールまたはご利用ください
※一部の機能についてはご利用できない場合があります
- オートラン対応によりインストールが簡単
- 別途インペラを導入し様々なビジネスシーンに対応
今後提供予定のインペラについては弊社Webサイトをご確認ください
<http://www.turbolinux.co.jp/FUJI/david/>



Windowsオペレーション互換

Windowsユーザーに親しみやすい 洗練された統合デスクトップ環境

- MSゴシック、MS明朝準拠フォント標準搭載
- ユーザーインターフェイスが一新され使い勝手が格段に向上
- Turboアラートでバッチ提供をお知らせ、自動アップデートにも対応



Windowsシステム互換

Windowsドメイン対応によりLinux/Windows共存環境でのユーザー管理を実現

- LinuxマシンでありながらActive Directoryに参加でき、Active Directoryで管理されているユーザーアカウント、パスワードでのログインが可能
- 社員の入社、異動、退社等によるアカウントの有効/無効処理も瞬時に行え、システム管理者にかかる負担を軽減

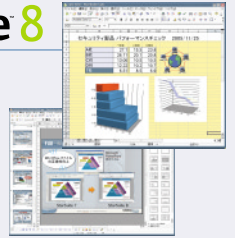
Windowsネットワーク/Linuxネットワークにより 混在環境でもシームレスなファイル共有を実現

- LinuxからWindowsの共有フォルダへ、WindowsからLinuxの共有フォルダへ、LinuxからLinuxへ簡単にアクセスでき、OSを意識することなく効率よいファイル連携を実現

Windowsファイル互換

MS Officeファイルとの互換性NO.1 StarSuite 8

- ワープロ、表計算、プレゼン、図形描画、データベースなど多機能ツール搭載
- MS Officeファイルの読み込み/書き出し、一太郎ファイルの読み込み等に対応
- アイコンワンクリックで簡単PDFファイル作成
- リコーTrueTypeフォント13書体収録により、MS Officeファイル読み込み時の再現性が格段にアップ
- 表計算、各シートで扱える行数がMS Excelと同様に
- MS Accessライクな新しいデータベース
- パスワード保護されたMS Officeファイルのインポートが可能
- デジタル署名機能、マルチメディアコンテンツの挿入に対応



※はBasicには含まれません

国産OSならではの最先端の日本語環境を実現

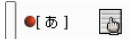
業界最高水準の日本語入力ソフト “ATOK for Linux”標準搭載*

- Windows版ATOK17に含まれる多くの機能を実装した「ATOK for Linux」を標準搭載
- 話し言葉や方言対応(関西、九州、北海道、東北、中部、北陸)、郵便番号データにも対応(市町村合併による郵便番号辞書も最新版を適用済み)
- 専門用語辞書やトレンド辞書など辞書機能も大幅強化
- [半角/全角]キーでの日本語 ↔ アルファベット切り替えにも対応



日本語入システム“かな”採用

[半角/全角]キーでの日本語 ↔ アルファベット切り替えに対応により、Windowsユーザーも違和感なく操作可能



第三/第四水準を含む*業界最高品質の リコーTrueTypeフォントを標準搭載

- リコーTrueTypeフォント5書体採用
TLゴシック (MSゴシック準拠)、TL明朝 (MS明朝準拠)、TL丸ゴシックM、TL行書体、TL教科書体
※Basicは2書体
- 葛飾区、熊、森鷗外といった地名や人物名などの特殊文字(第三/第四水準文字)の表示、入力を実現
約4,000文字を新たに追加、一歩進んだ次世代の日本語環境を利用できます

安全性を最優先させた最強デスクトップの安心感

ウイルス検知率NO.1エンジンを搭載した “Turboアンチウイルス”収録*

- 受信したウイルス混入メールの誘信共有共有フォルダを介しての二次災害を防げます
- リアルタイムスキャン対応(Turboプラスで提供)により、ウイルスを瞬時に検出/駆除が可能
- ウイルス検知率、新種ウイルスへの対応時間、パターンファイル更新頻度の全てにおいて世界第1位のカスペルスキー社エンジン搭載
※評価版を収録してありますが、アップデートにて製品版を提供します



暗号化フォルダ作成機能の標準搭載

- フォルダの暗号化により、第三者による閲覧、データ漏洩を防ぐことができます



無線LANステーション認証ソフト標準収録

- fullflex EG無償版収録により、自宅など限られたスペース内で安心して無線LANをご利用になれます

体感速度「世界最速」のパフォーマンスを実現

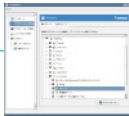
- 各種チューニングによりシステムやデスクトップの起動時間を大幅に短縮(前バージョン比1/2という圧倒的なパフォーマンスを実現)
※当社調べ(ご利用の環境により異なる場合があります)

主要コンポーネント
Kernel 2.6.13 / glibc 2.3.5 / X.Org 6.8.2 / gcc 3.4.3 / rpm 4.4.2

ビジネスからホビーまで多彩な機能

新パッケージ管理ツール “Turboプラス”でシステムを一元管理

- Turboプラスはパッケージの追加や削除、アップデートだけでなく、デスクトップへのショートカット作成やプラグインの提供などを行います
- メニューとの同期によりパッケージ管理が格段に向上



デスクトップ高速検索“Turboサーチ”

- デスクトップパネル上から探したいファイル内の文字列を検索し、高速表示
- 形態素解析型エンジンを採用し、日本語として意味のある単語のみの抽出に最適



最適化されたコントロールセンター

- オープンソースソフトウェアと独自ツールを融合させ、新たなカテゴリライズにより各種設定がより簡単に

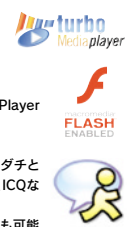
複数ネットワークの切り替えツール“Turboネットスイッチ”

- 会社内で[LAN]、外出先で[無線LAN]などの設定を瞬時に切り替えられます
- ケーブル接続による自動DHCP割り当て機能を実現



デジタル世代のリナックス。マルチメディア対応も万全

- Windows Mediaコンテンツ再生
「Turboメディアプレーヤー」収録
※会員登録が必要なコンテンツやデジタル著作権管理(DRM)で保護されているコンテンツ、次世代オーディオ形式Windows Media Audio 9 Professionalなどは再生できません。また、ご利用の環境によってはこれらのコンテンツ以外でも正常に再生できない場合があります。
- 高品質オーディオMP3、RealVideo/Audio再生[RealPlayer 10 for Linux]収録
- FlashアニメーションやJAVAアプレット再生
- インスタント・メッセージャーで企業内での伝達やトモダチとのチャットを楽しめます(Yahoo Messenger!、MSN、ICQなどマルチプラットフォーム対応)
- デジタル取り込みも簡単。スライドショーやメール送信も可能



充実した開発環境を収録

- 各種コンパイラ、デバッガ、スクリプト言語、ライブラリ、統合開発環境を収録
- Sun Java 2 Platform Standard Edition 5.0収録

ビジネスユース/ホームユースに最適な 厳選ソフトウェアを収録

- 定番インターネットスイート[Firefox](タブ機能)、[Thunderbird](迷惑メール防止機能)
- RealVideo/Audio/MP3プレーヤー[RealPlayer 10 for Linux]
- デジタル取り込み ●各種ゲーム ●画像作成ソフト
- Windows Mediaコンテンツプレーヤー[Turboメディアプレーヤー]
- PDF閲覧ビューワ[Adobe Reader 7.0]
(日本語文字列のコピー&ペースト、検索にも対応)
- CD/DVDライティングソフト
- スキャナソフト[EPSON Image Scan! for Linux]
- インスタント・メッセージャー(Yahoo Messenger!、MSN、ICQなど対応)

製品構成

	Turbolinux FUJI	Turbolinux FUJI Basic
CD		
インストールCD	3枚	3枚
ソースCD	2枚	-
商用アプリケーション		
リコーTrueTypeフォント	5書体 (第三/第四水準含む)	2書体
日本語入力ソフト ATOK for Linux	●	(かな)
Windows互換ミドルウェア David	●	-
Adobe Reader 7	●	●
Flash Player 7	●	●
Turboアンチウイルス	●	-
RealPlayer 10	●	●
Turboメディアプレーヤー	●	●
StarSuite 8	●	90日間評価版
キャノン社製プリンタドライバ	●	●
エプソン社製プリンタドライバ	●	●
Sun Java2 Platform Standard Edition 5.0	●	●
スキャナソフト EPSON Image Scan! for Linux	●	●
fullflex EG無償版	●	●
マニュアル		
クイックスタートガイド(印刷)	●	●
サポートガイド(印刷)	●	●
オンラインマニュアル(HTML)	7種類	7種類
サポート		
サポート範囲	インストール	インストール
サポート期間	60日間	30日間
サポート件数	無制限	3インシデント
サポート方法	Web/メール	Web/メール
StarSuite 8サポート	60日間3インシデント	-

動作環境

- PC/AT互換機
- CPU: Intel Pentium III相当以上
- メモリ: 64MB以上(256MB以上を推奨)
- ハードディスク: IDE/SCSI HDD 3GB以上(5GB以上を推奨)
※StarSuite 8をインストールする場合380MB必要
- ビデオカード: VGA以上
※StarSuite 8を使用するには800×600以上の解像度、256色表示が必要
- マウス: USB、PS/2マウス
- その他: 1.44MBフロッピードライブ、CD-ROMドライブ(ATAPI/SCSI)、Ethernetカード

※対応するSCSIカード、ネットワークカード等に関しては弊社Webサイトをご覧ください。
※GUIインストールを利用する場合にはxorg-6.8.2に対応したビデオカードが必要です。
※ストリーミング再生にはブロードバンド回線が必要です。また、動作再生には1GHz相当以上のCPU、512MB以上のメモリが推奨されます。
※ハードディスク容量はインストールするパッケージによって異なります。

ご注意: 本製品は、上記の項目を満たしているすべてのハードウェアでの動作を保証するものではありませんのでご注意ください。

Turbolinux FUJI 税込価格 **16,800円** (本体価格16,000円)

Turbolinux FUJI Basic 税込価格 **5,800円** (本体価格5,524円)

●Linus Torvalds氏をはじめとするLinuxに関わるすべての皆様に心より感謝します。



ターボリナックス 株式会社
〒150-0002 東京都渋谷区渋谷3-3-5 モリモビル5F
TEL.03-5766-1660
www.turbolinux.co.jp